

MODERN CITY **モダンシティ西宮北**

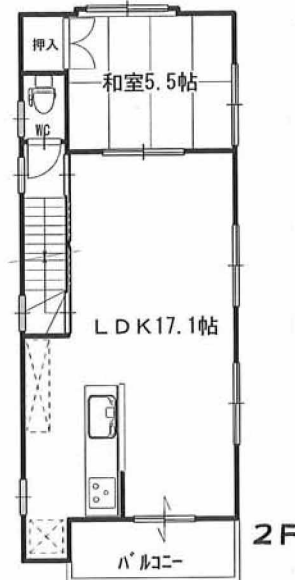
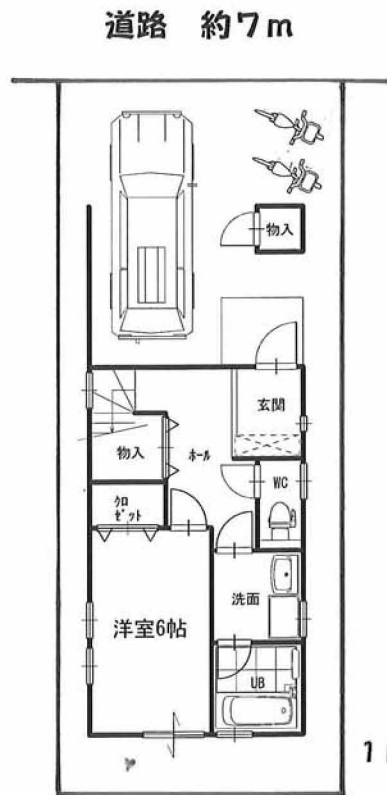
■人気の西宮北口駅エリア■

- ★ まもりすまい保険[10年保証]
- ★ 地盤保証制度付
- ★ フラット35S対応

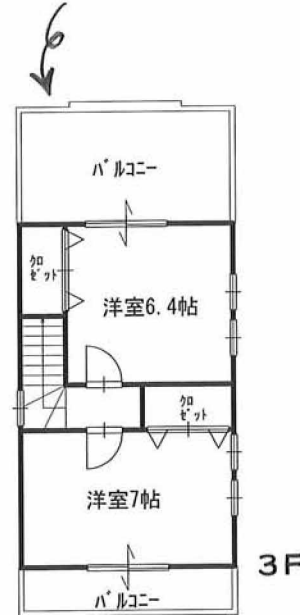
南側・東側空地（駐車場）につき陽当り良好！

＊ ＊ 標準装備 ＊ ＊

- ・ 食洗機付システムキッチン
- ・ カフック付システムバス
- ・ 全居室ペアガラス
- ・ ウォシュレット付トイレ
- ・ TVモニター付インターホン



広々バルコニー（約6帖）



物件種目	新築戸建住宅		
最寄駅	西宮北口		
間取タイプ	4LDK		
価格	4,080万円（税込）		
物件所在地	西宮市中屋町11-8		
交	阪急 神戸	西宮北口	
通	バス15分 高座橋停 徒歩3分		
土地面積	74.63㎡	ほかに私道面積	なし
建物	構造・規模	木造	3階建
	面積	101.70㎡（ガレージ除く）	
	間取内訳		
土地権利	所有権	地目	宅地
都市計画	市街化区域	用途地域	第1種住居地域
建ぺい率	60%	容積率	200%
他の法令上の制限	第4種高度地区		
築年月	新築	駐車場	1台
現況	更地	引渡日	平成26年7月中旬
建築確認番号			
接道状況(角地・間口)	北側公道 約7m		
設備	関西電力、上下水道、大阪ガス		
備考			