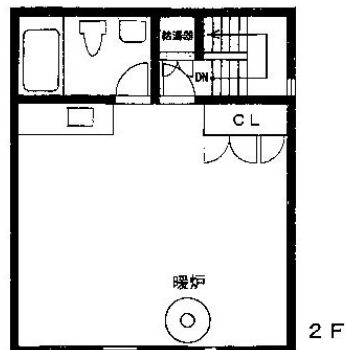
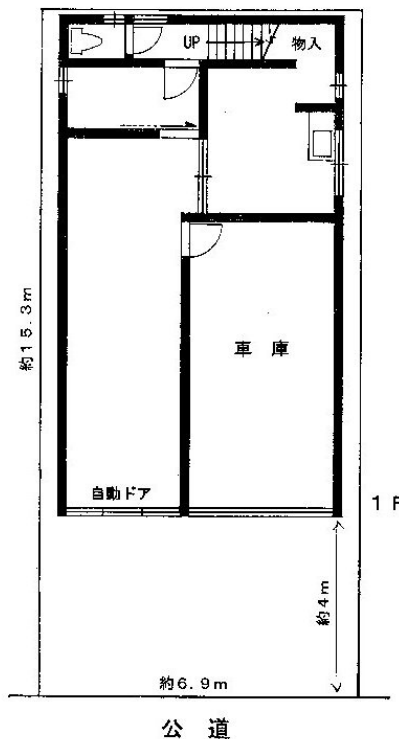


貸店舗

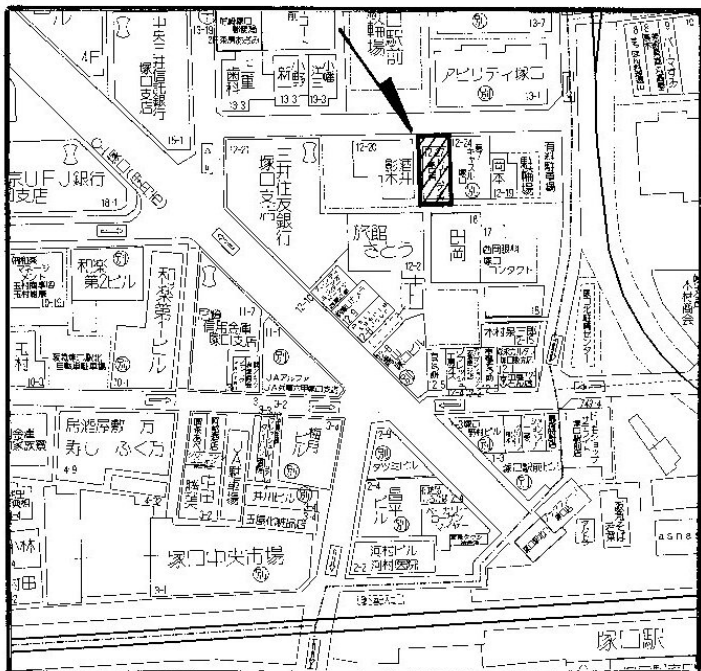
- ☆ 駅近！徒歩2分
- ☆ 一戸建 貸店舗
- ☆ 建物美築
- ☆ 駐車 2台可



2F



1F



案件種目	貸店舗		
口番駅	塚口駅		
賃金条件	賃料270,000円/月額 一時金等 (保証金) 250万円 (敷引) 100万円		
案件所在地	尼崎市塚口町1丁目12-27		
交通	阪急 神戸線 塚口 駅 徒歩2分		
建物の詳細	建物名		
	構造・規模	木造 2階建 全 建部分	
使用部分積	約117.18㎡ (約35.4坪)		
築年月	昭和54年9月	契約期間	2年
管理費等	賃料に含む		
二地主積	109.09㎡	用途地域	近隣商業地域
駐車場	有 2台可		
現況	賃貸中	引渡日	平成22年4月中旬
接道状況	北側公道 4m		
本体設備	電気、水道、都市ガス、公共下水		
各戸設備			
備考	尼崎 (北) P32E-1		

アットホーム・ファクトシート (不動産情報流通システム専用物件資料)



物件番号

兵庫県知事免許(2)第203512号

〒661-0002 尼崎市塚口町5丁目30番6号



TEL 06-6424-5423 FAX 06-6424-5425

客付会社様へ

手数料	100
引当金	100

■取引態様: 専任媒介

■特約公開日: