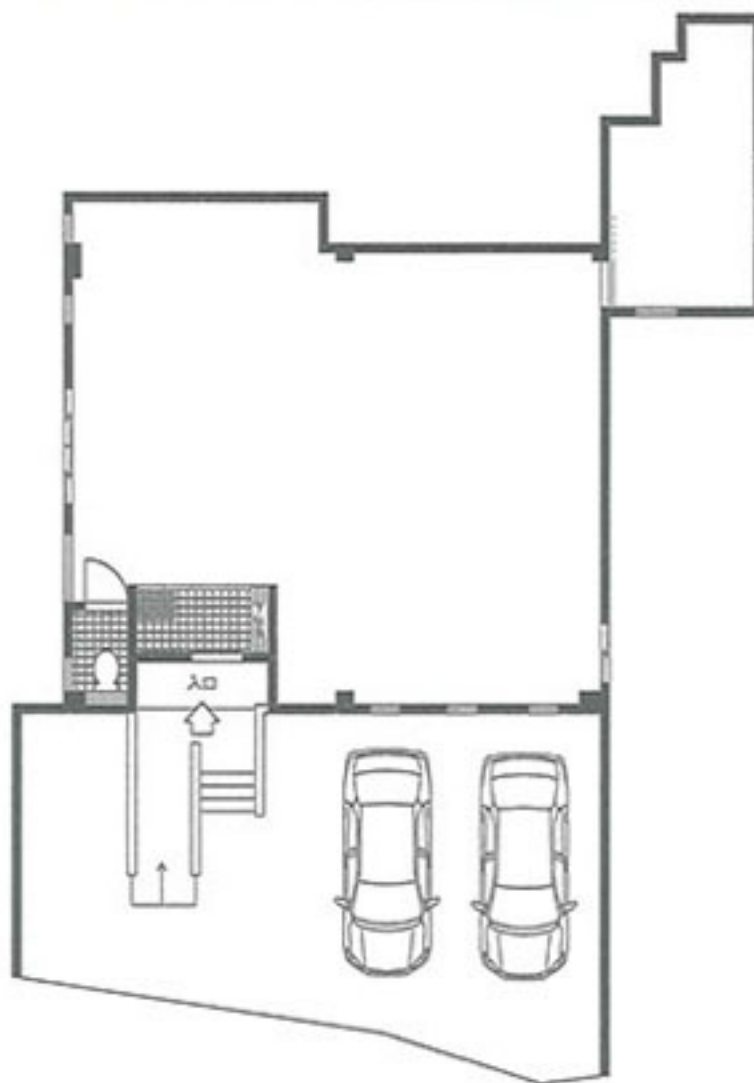
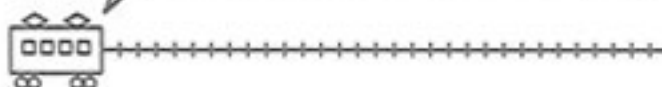


# 塚口駅近貸店舗

- ☆伊丹線に道路隔てて面す
- ☆駐車(2台分)
- 駐輪スペース有り

阪急神戸線  
塚口駅徒歩1分



# 貸店舗・事務所

阪急塚口

賃料 **486,000円(税込)**

敷金150万円 礼金100万円

物件所在地	尼崎市塚口町1丁目12-17		
交通	阪急神戸線「塚口」駅 徒歩1分		
建物	建物名		
	構造・規模	鉄骨造 2階建 1階部分	
物	使用部分面積	約115㎡ (約34.7坪)	
築年月	平成10年3月	契約期間	8年
管理費等	無し		
土地面積		用途地域	近隣商業地域
駐車場	2台分有		
現況	医院営業中	引渡日	平成28年5月
接道状況(奥地・開口)	東側公道約4m		
本体設備	電気・都市ガス・上下水道		
各戸設備			
備考	8年間の定期賃貸借契約とする 飲食業不可		

at home

不動産会社間専用図面

図面コード：4110114 物件番号 66610702-1

兵庫県知事免許(3)第203512号

**NET** 株式会社 **シティネット**  
CITY NET CORPORATION LIMITED

〒661-0002 尼崎市塚口町5丁目30番6号

TEL 06-6424-5423 FAX 06-6424-5425

客付会社様へ

手数料	100%
仲介料	100%

■取引態様：媒介  
■情報公開日：28.1.19

物件所在



阪急神戸線

塚口