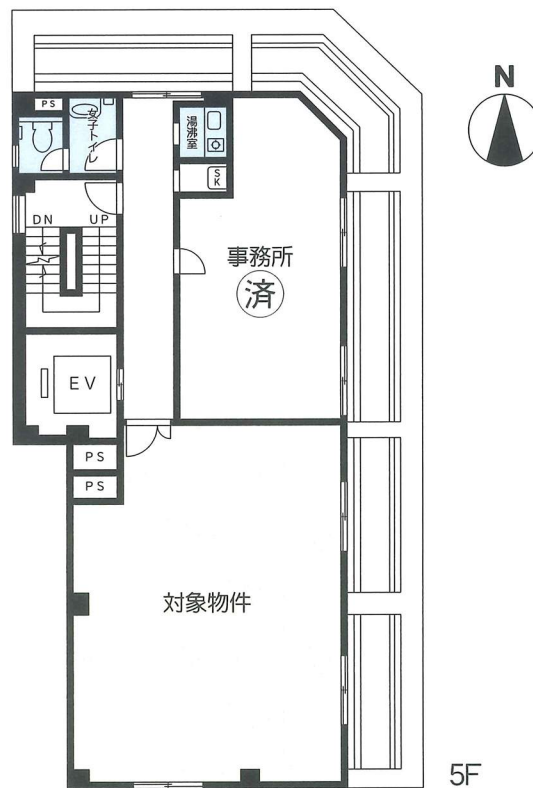


# YAMANO天満ビル

- ☆OAPタワー前立地
- ☆2014年7月リニューアル
- ☆EV有
- ☆男女別共用洗面・トイレ
- ☆セキュリティ完備
- ☆24時間使用可能
- ☆天井エアコン2基付
- ☆1Fセブンイレブン



J R 東西線  
「大阪天満宮」駅徒歩9分  
J R 環状線  
「桜ノ宮」駅徒歩12分



物件種目	<b>貸事務所</b>		
最寄駅	南森町		
賃貸条件	賃料	<b>155,520円(税込)</b>	
	敷金	<b>20万円</b>	礼金 <b>30万円</b>
物件所在地	大阪市北区天満橋1丁目5番14号		
交通	大阪市営地下鉄線「南森町駅」徒歩10分		
建物	建物名	YAMANO天満ビル	
	構造・規模	RC造6階建5階部分	
	使用部分面積	約62.8㎡(約19坪)	
築年月	1973年6月	契約期間	2年
管理費等	19,440円(税込)		
土地面積	219.20㎡	用途地域	商業地域
駐車場	なし		
現況	空	引渡日	即時
接道状況(角地・側口)	東側公道8m、北側公道6m		
本体設備	EV、セキュリティ		
各戸設備	A C、照明		
備考	<ul style="list-style-type: none"> <li>■5・3Fは女子トイレ(共用)</li> <li>■4・2Fは男子トイレ(共用)</li> <li>■保証会社要(初回50%)</li> </ul>		

at home

不動産会社間専用図面

図面コード：7111014E 物件番号66900250-1A

兵庫県知事免許(4)第203512号

**NET** 株式会社 **シティネット**  
CITY NET CORPORATION LIMITED

〒661-0002 尼崎市塚口町5丁目30番6号

TEL 06-6424-5423 FAX 06-6424-5425

客付会社様へ

広告料1ヶ月

手数料	手数料割合	実付	%	100%
手数料	手数料割合	実付	%	100%

- 取引態様:専任媒介
- 情報公開日:

物件所在



谷町線

南森町