

〈今回募集〉

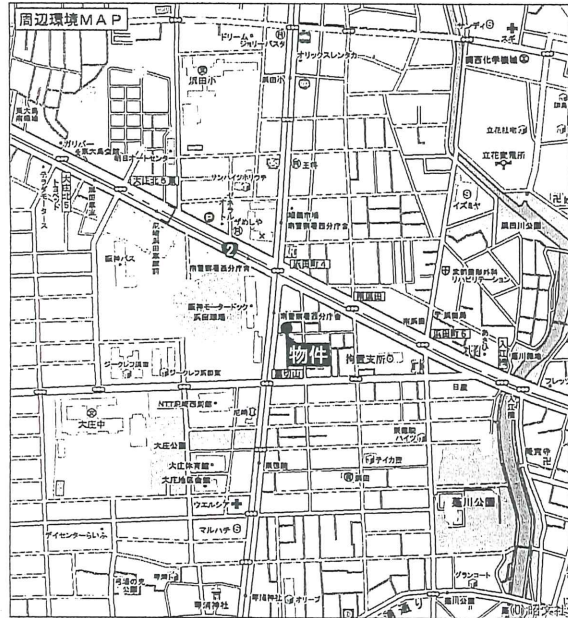
	101号
面積(壁芯)	60.57㎡
賃料(税込)	170,500円

NACKF Flats 崇徳院

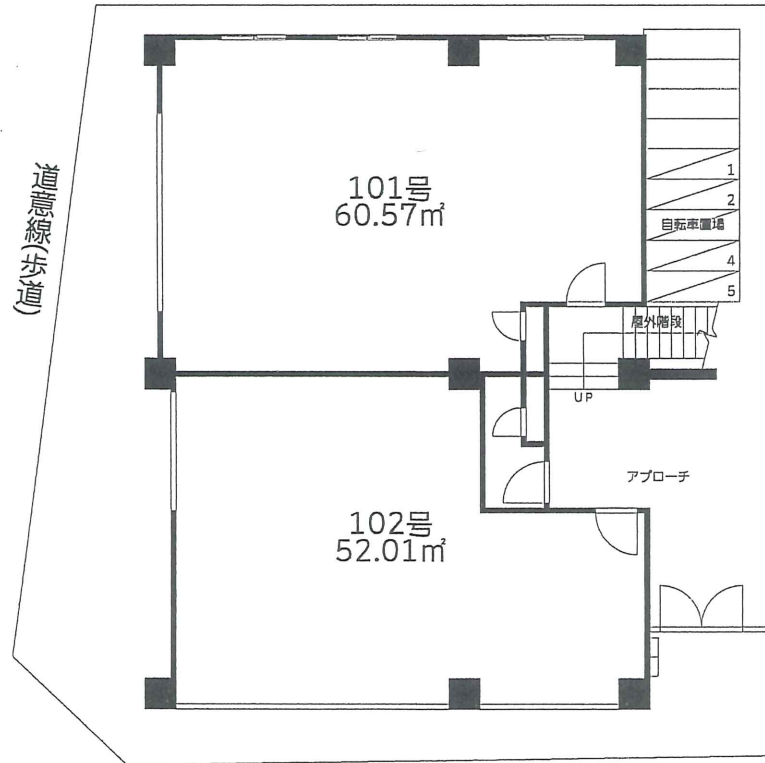
☆浜田球場跡複合商業施設
の向えに立地

☆道意線に面し、南西角地

〈物件所在地〉



道意線(歩道)



市道5m



貸店舗

物件種目	貸店舗		
最寄駅	尼崎センタープール前		
賃貸条件	賃料	左記	
	敷金	20万円・礼金22万円(税込)	
物件所在地	尼崎市崇徳院1丁目17番1		
交通	阪神本線「尼崎センタープール前」駅		
	徒歩10分		
建物	建物名	コテラマンション	
	構造・規模	RC造3階建1階部分	
使用部分面積	左記参照		
築年月	平成4年9月	契約期間	2年
管理費等	5,500円(税込)		
土地面積		用途地域	第2種住居地域
駐車場			
現況	空・スケルトン	引渡日	即日
接道状況(角地・間口)	西側:道意線(18m)、南側:市道(5m)		
本体設備	電気・都市ガス・上下水道		
各戸設備			
備考	尼崎(南)P40C/D-3 旧コテラマンション		

at home

不動産会社間専用図面

図面コード: 6110128 物件番号 66210677-1

兵庫県知事免許(5)第203512号

NET 株式会社 **シティーネット**
CITY NET CORPORATION LIMITED

〒661-0002 尼崎市塚口町5丁目30番6号

TEL 06-6424-5423 FAX 06-6424-5425

客付会社様へ

広告料:2ヶ月分

手数料	手数料の割合	%	100%
資料	資料の割合	%	100%

■取引態様:専任媒介
■情報公開日:

物件所在

阪神本線
尼崎センター前