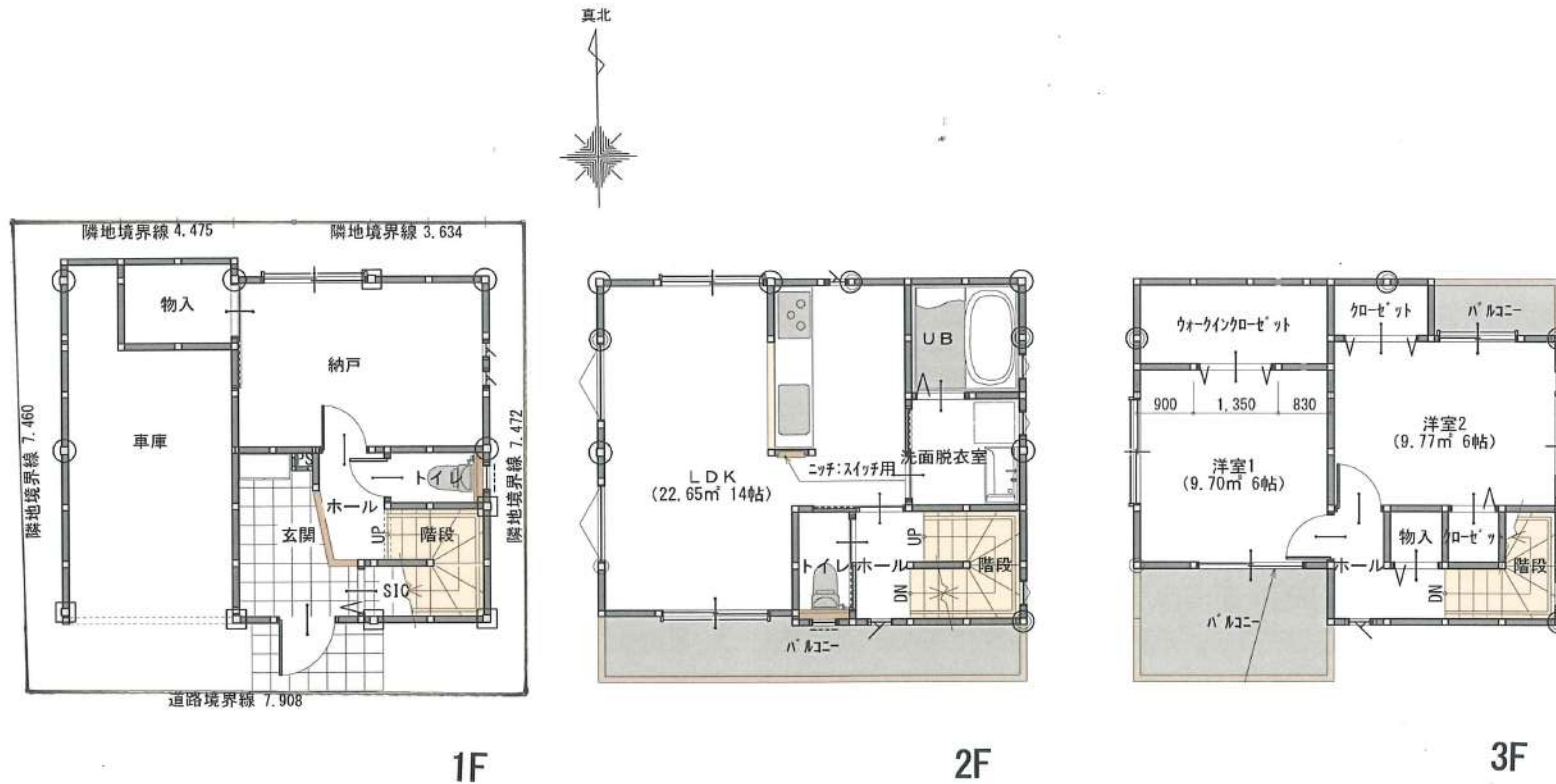


モダンシティ立花町

- ★南公道 6 m
- ★間口広く、全室陽当り良好
- ★バルコニー 3ヶ所
- ★車庫 1台付
- ＜立花北小学校・立花中学校区＞

- ＜充実の設備＞
- ・システムキッチン
 - ・食器洗浄乾燥機
 - ・浴室暖房乾燥機
 - ・ウォシュレット (1F・2F)
 - ・ペアガラス
 - ・TVモニター付インターホン



物件種目	新築戸建住宅		
最寄駅	塚口		
間取タイプ	3LDK		
価格	3,350万円 (税込)		
物件所在地	尼崎市立花町3丁目		
交通	JR東海道線 立花 駅 徒歩11分		
土地面積	60.09 m ²	ほかに私道面積	なし m ²
建物	構造・規模	木造 3階建	
	面積	延べ 92.54 m ²	
	間取内訳		
土地権利	所有権	地目	
都市計画	市街化区域	用途地域	第2種中高層住専
建ぺい率	60 %	容積率	200 %
他の法令上の制限			
築年月		駐車場	有 1台
現況	建築中	引渡日	令和3年10月
建築確認番号			
接道状況 (角地・間口)	南側公道 6 m		
設備	電気、都市ガス、上・下水道		
備考			

アットホーム・ファクトシート (不動産情報流通システム専用物件資料)



物件番号

兵庫県知事免許(5)第203512号

〒661-0002 尼崎市塚口町5丁目30番6号



TEL 06-6424-5423

FAX 06-6424-5425

客付会社様へ

- 手数料:
- 取引態様: 売主
- 情報公開日: