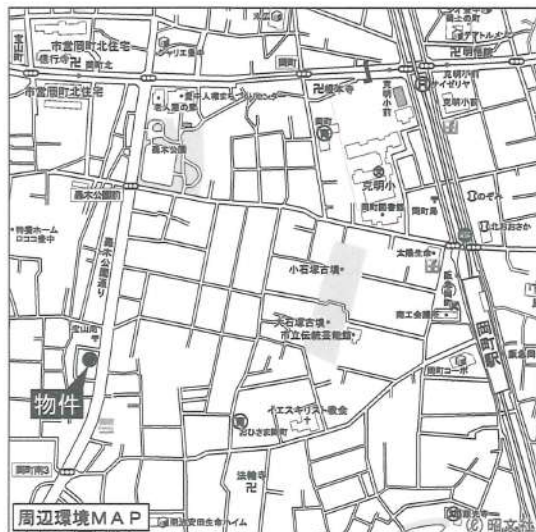


アドバンス宝山

☆前面道路幅員
16m歩道付

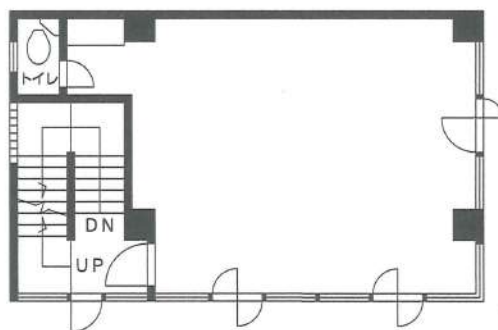
☆北東角地

☆向えに郵便局

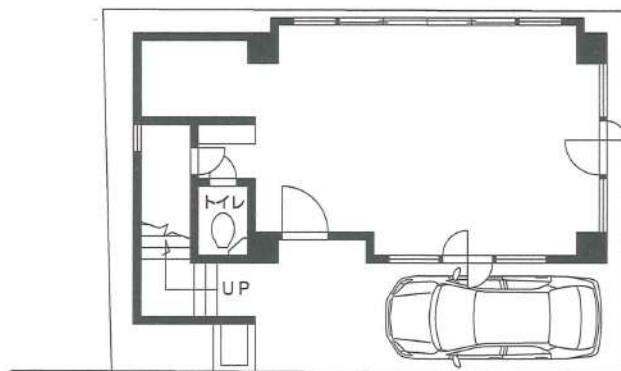


〈今回募集〉

	3F
面積	42.32㎡
礼金	30万円(税込)
賃料	60,000 円(税込)
駐車料金	
入居日	即日



2F・3F



道路(歩道)16m

1F

道路
4.2
m



物件種目	貸店舗・事務所		
最寄駅	岡 町		
賃貸条件	賃料 左 記		
	敷金 0 月・礼金左記		
物件所在地	豊中市宝山町15番1		
交通	阪急宝塚線「岡町」駅徒歩8分		
建物	建物名	アドバンス宝山	
	構造・規模	RC造3階建 3階部分	
物	使用部分	左記	
	面積		
築年月	平成3年7月	契約期間	2年
管理費等	10,000円(税込)		
土地面積		用途地域	第2種中高層住居専用地域
駐車場	左記		
現況	空家	引渡日	即日
接道状況 (角地・開口)	東側16m公道、北側4.2m私道		
本体設備	電気・上下水道		
各戸設備			
備考			

at home

不動産会社間専用図面

図面コード: 6110817 物件番号 66480134-1

兵庫県知事免許(5)第203512号

NET 株式会社 **シティーネット**
CITY NET CORPORATION LIMITED

〒661-0002 尼崎市塚口町5丁目30番6号

TEL 06-6424-5423 FAX 06-6424-5425

客付会社様へ

広告料2ヶ月

■手数料	実印の割合	%	償還	100%
■手数料	取付の割合	%	償還	100%

■取引態様: 専任媒介
■情報公開日: